

先進のテクノロジーで、計測と制御の未来を……

レック株式会社

みんな気になる！

放射温度計に 関するQ&A

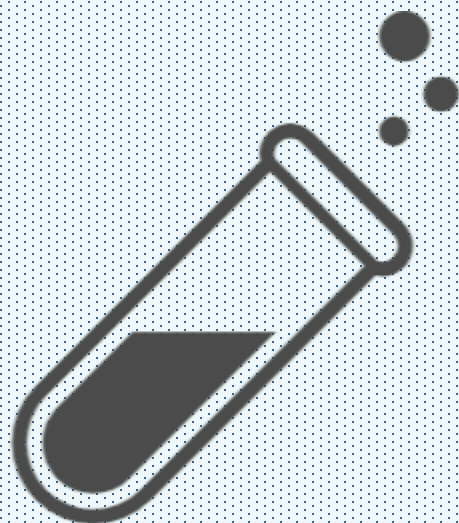


Q

放射温度計の
測定原理を教えてください。

A

測定物体の表面から放射される
赤外線のエネルギー量を測定し、
温度値として読み取ります。



Q

**放射率について
教えてください。**

A

放射率とは物体の表面から出る放射の出方で、全ての熱放射を吸収するものを黒体と呼び、放射率は1.0です。

逆に物体自体からは放射しないで周りからの放射エネルギーを全て反射する鏡面体は放射率が0です。

一般の物質の放射率は0と1.0との間にあり、同じ物質でも表面の状態により異なります。

Q

- どこを測定しているかターゲットは確認できますか？
- ガラス越しの測定は出来ますか？

A

- 全機種は本体内蔵のビームによりターゲットスポットが簡単に確認できます。
- L-1000、KTL、IGA、OPM FL-8、SL-9シリーズは測定できます。

Q

データをパソコンに取り込む事は出来ますか？

A

KTL、OPM、FL-8、SL-9は標準でRS232C出力を装備しているため可能です。

IGA-ST2はオプションでRS232Cをつけることが出来ます

L-1000はオプションでRS232CもしくはBluetoothをつけることが出来ます。

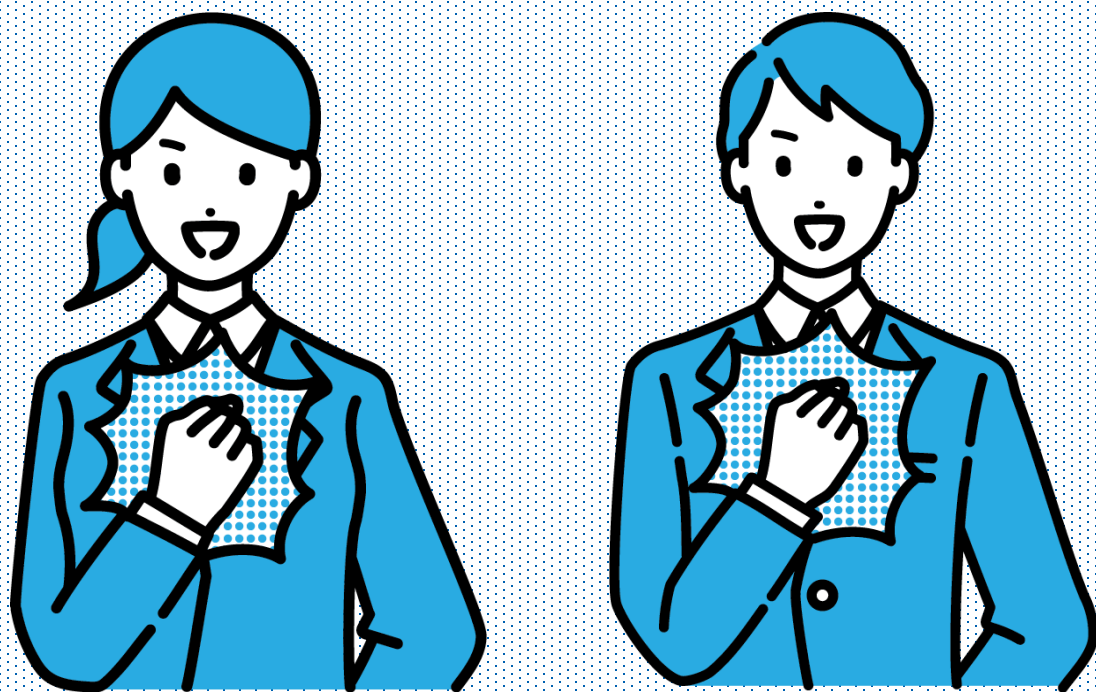
Q

- 装置組込の温度計は製作可能でしょうか？
- デモ機の貸し出しはしていますか？

A

- 御打合後に製作可能です。
- 一週間の貸出をしております。詳しくはメールまたは電話でお問い合わせ下さい。

**いつでもお気軽に
お問い合わせください！**



**ハンディな温度計測から、
高度な計測・制御システム、
そしてOEM機器まで
多彩な計測ニーズに
お応えします。**



レック株式会社

〒124-0024 東京都葛飾区新小岩3-26-23
TEL 03(3655)0541 FAX 03(3655)0546
ホームページ <http://www.leccompany.co.jp>
メールアドレス info@leccompany.co.jp